




**BUKU-3:
PROSEDUR OPERASIONAL BAKU
(POB) SERDOS *ONLINE***

**SERTIFIKASI
PENDIDIK UNTUK
DOSEN**



TIM SERDOS
DIREKTORAT PENDIDIK DAN TENAGA KEPENDIDIKAN
KEMENTERIAN RISET, TEKNOLOGI, DAN PENDIDIKAN TINGGI
2015

INSTITUSI DAN INDIVIDU DALAM SERDOS

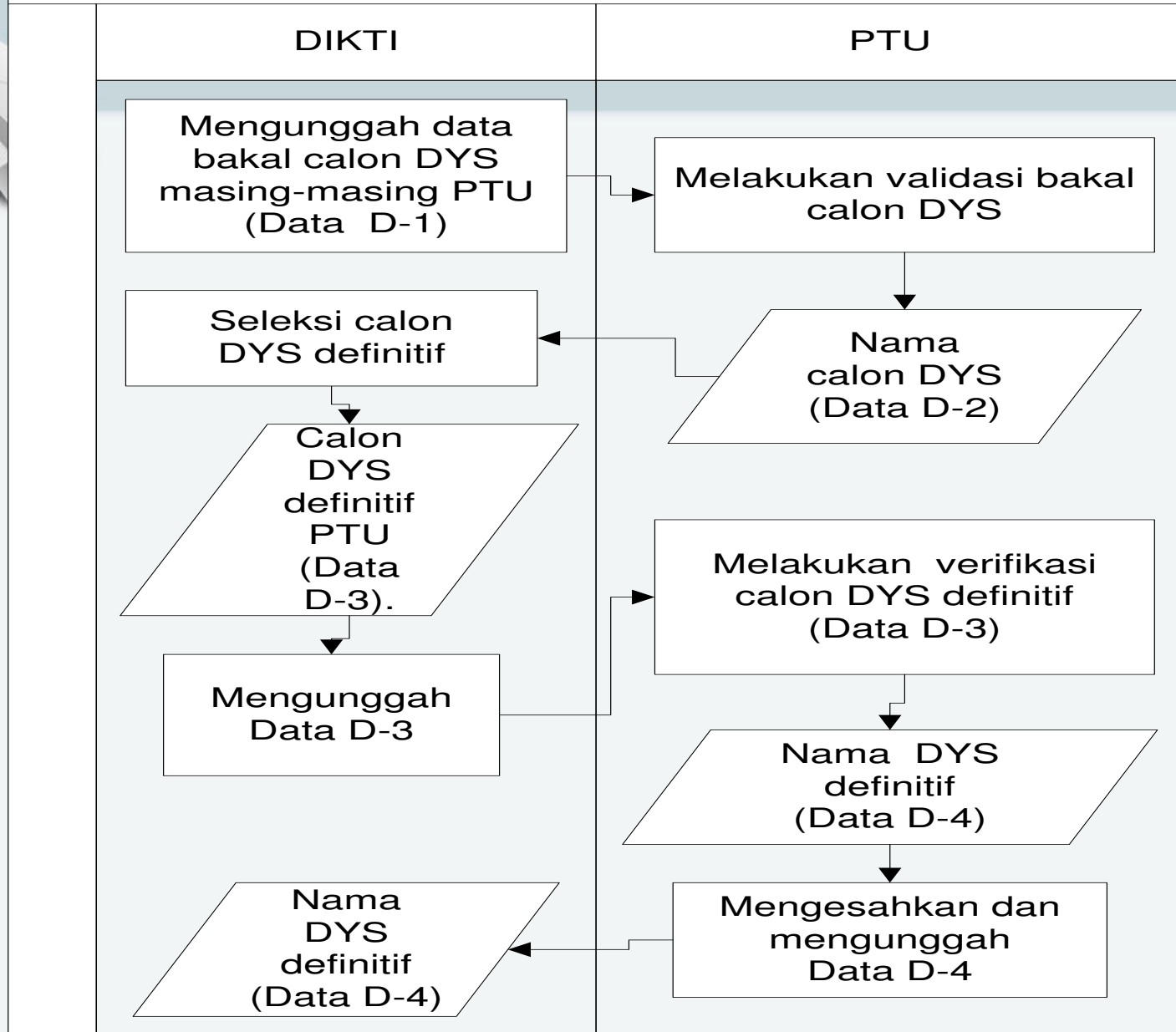
- 
- Direktorat Jenderal Pendidikan Tinggi (DIKTI)
 - Perguruan Tinggi Pengusul (PTU)
 - Perguruan Tinggi Penyelenggara Sertifikasi (PTPS)
 - Koodinasi Perguruan Tinggi Swasta (KOPERTIS)
 - Panitia Serifikasi Dosen (PSD)
 - Dekan Fakultas (DKN)
 - Ketua Jurusan/Bagian/Departemen (KJR)
 - Penilai Persepsional (PP)
 - Penilai Deskripsi Diri/Asesor (ASR), dan
 - Dosen yang disertifikasi (DYS).



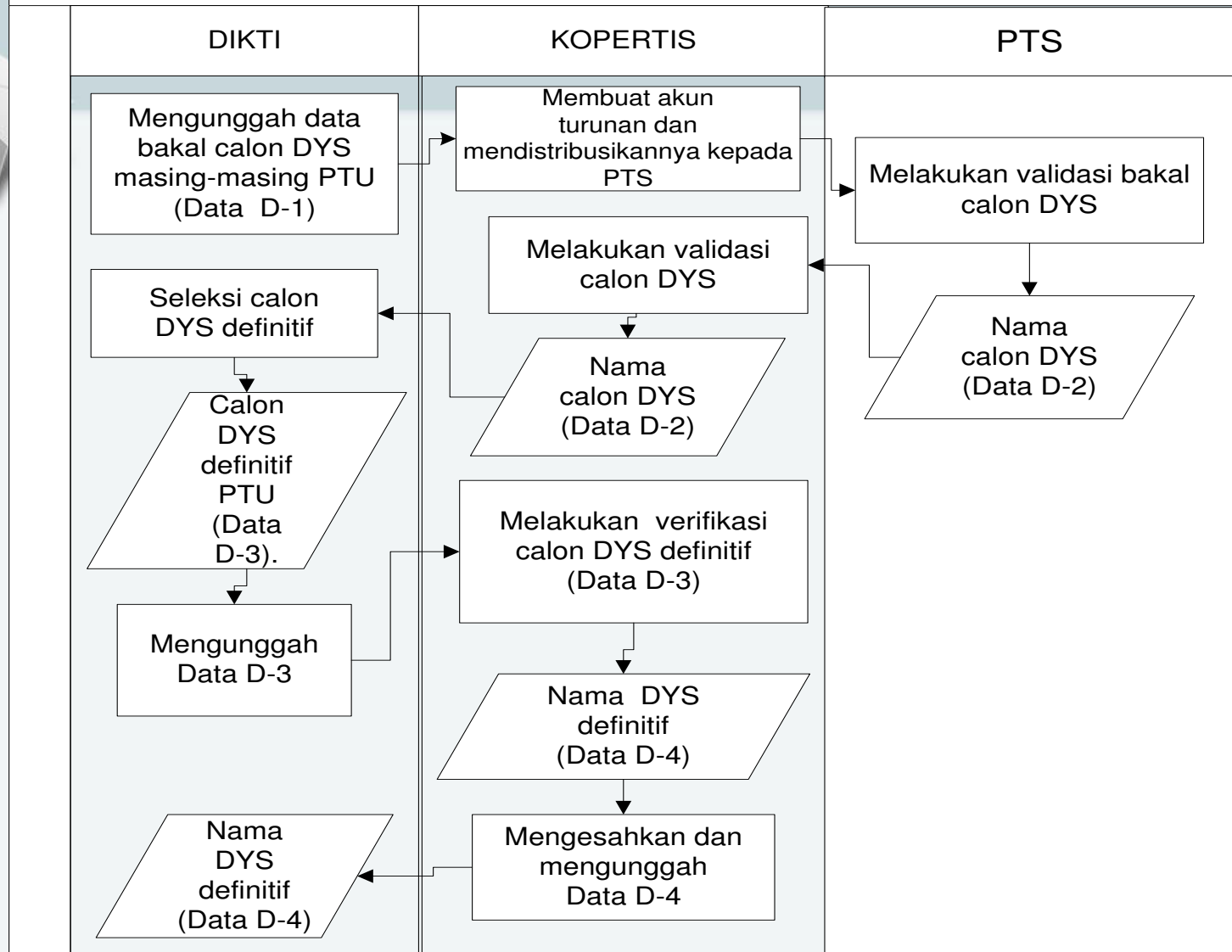
TAHAPAN SERDOS

1. Penetapan DYS untuk setiap PTU dan PTU-PTS oleh DIKTI
2. Penetapan PTPS untuk DYS dari setiap PTU oleh DIKTI
3. Penilaian internal DYS oleh PP di PTU
4. Penilaian eksternal DYS oleh ASR di PTPS
5. Pelaporan dan yudisium kelulusan DYS oleh PTPS bersama DIKTI
6. Penerbitan Sertifikat Pendidik oleh PTPS bersama DIKTI.

PENETAPAN ALOKASI DYS MASING-MASING PTU



PENETAPAN ALOKASI DYS MASING-MASING KOPERTIS



PENETAPAN PTPS

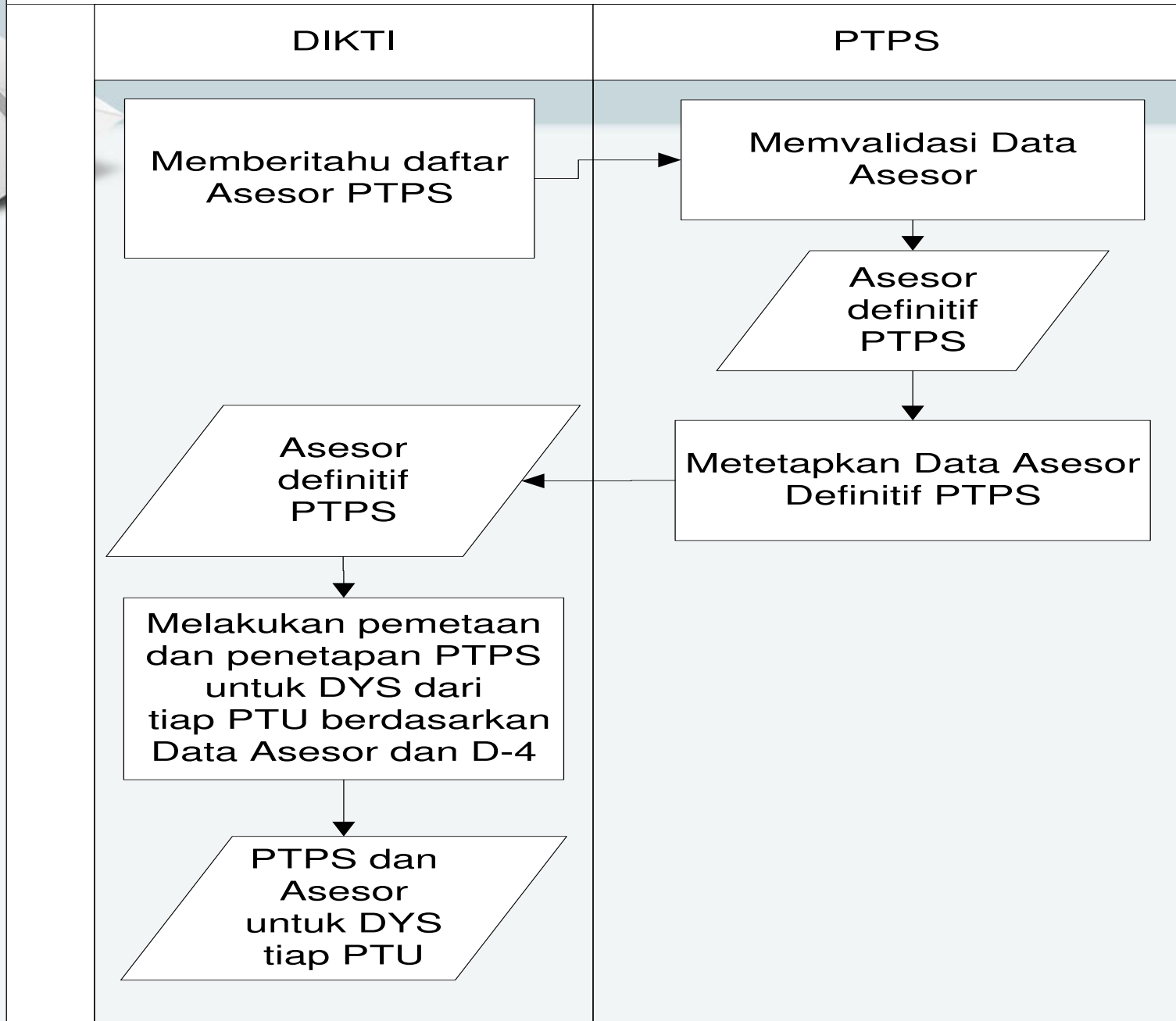


PERTIMBANGAN:
Peringkat Akreditasi ,
Pengalaman, Program
Doktor, Jumlah Asesor,
Kewilayahan, Hasil
Monitoring dan Evaluasi

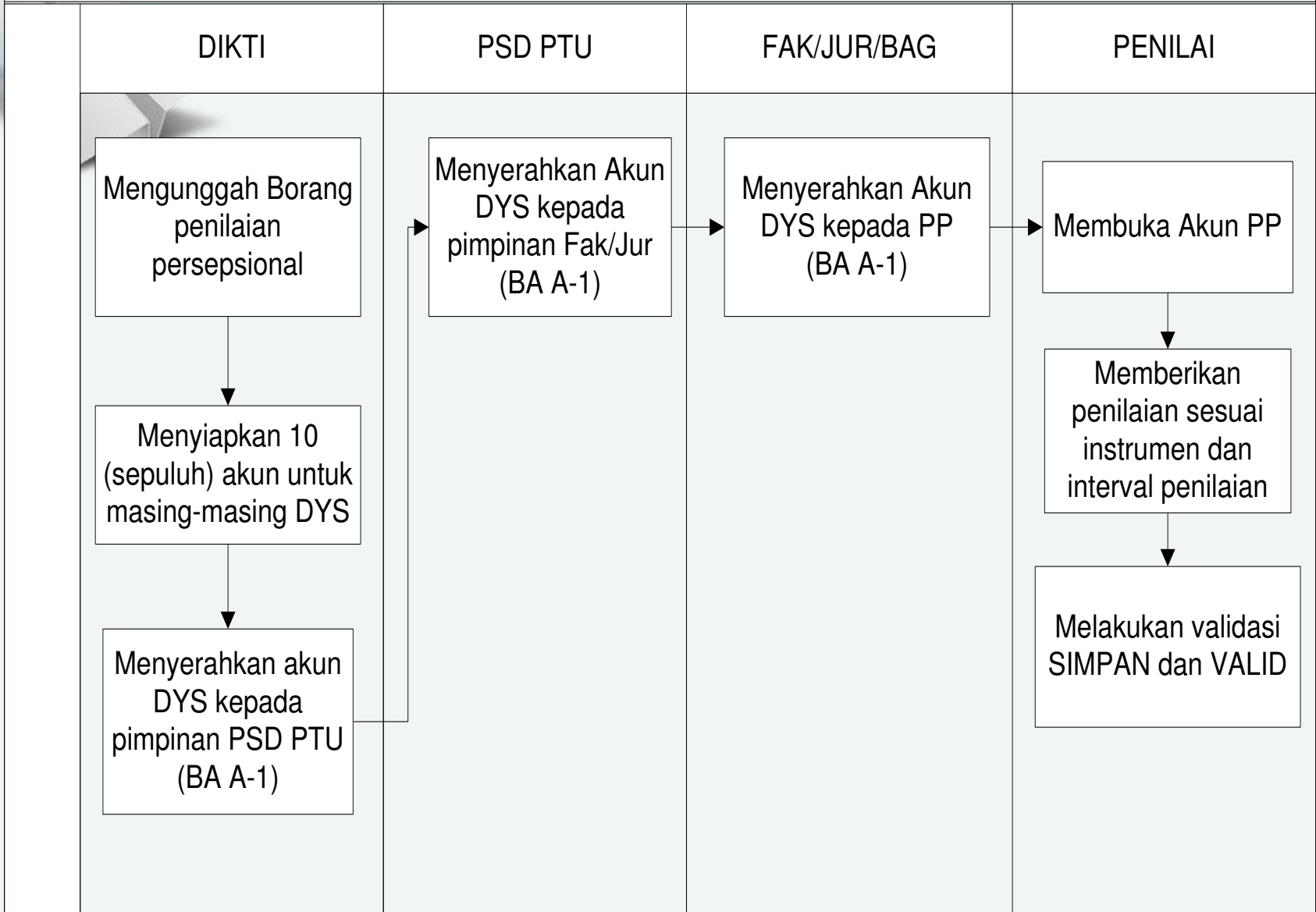
**KEPUTUSAN
MENTERI
PENDIDIKAN DAN
KEBUDAYAAN
NO.138/P/2014**

**PERGURUAN TINGGI
PENYELENGGARA
SERTIFIKASI
PENDIDIK UNTUK
DOSEN (PTPS)
2014 – 2015**

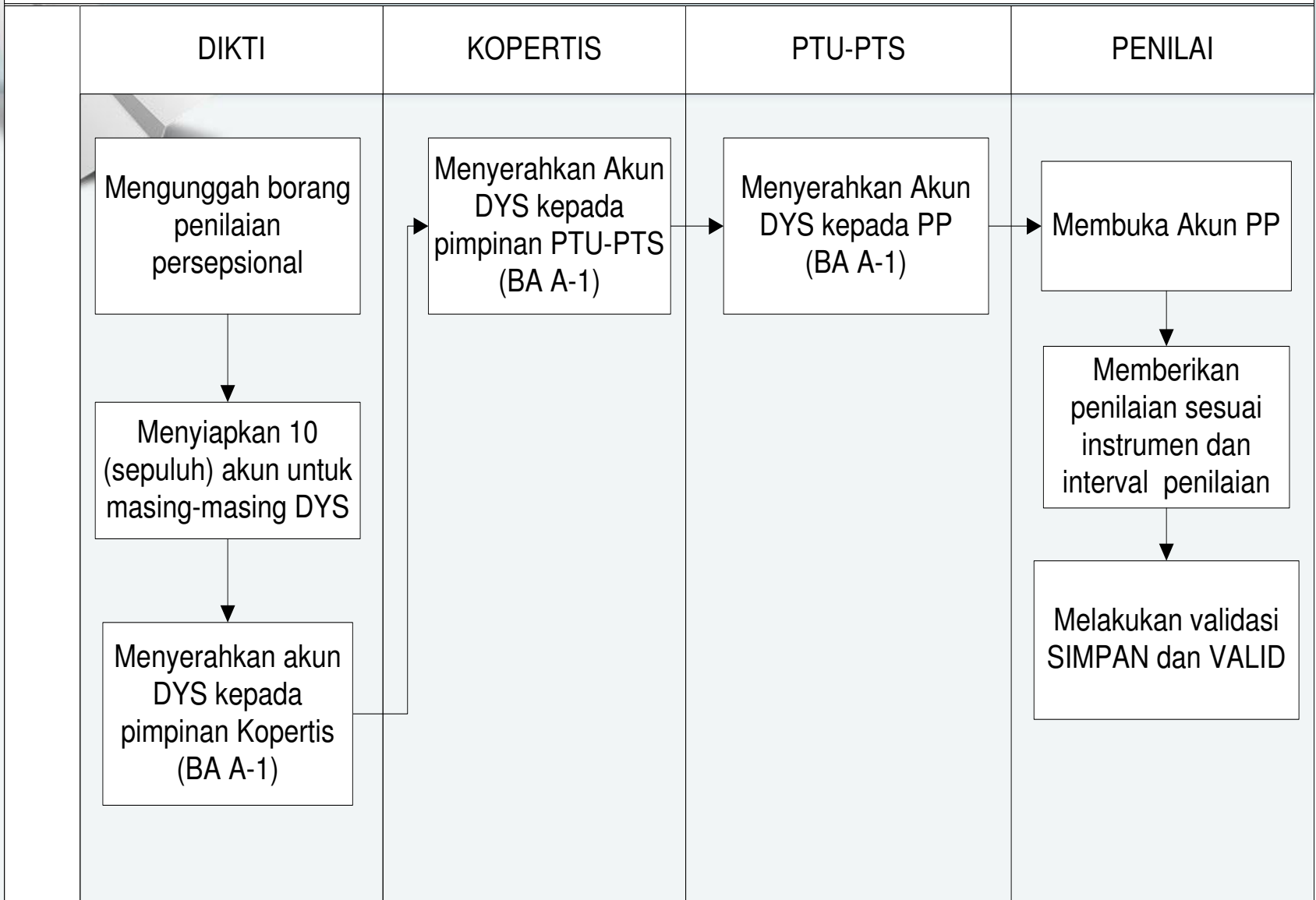
PENETAPAN PTPS UNTUK MASING-MASING DYS DARI PTU



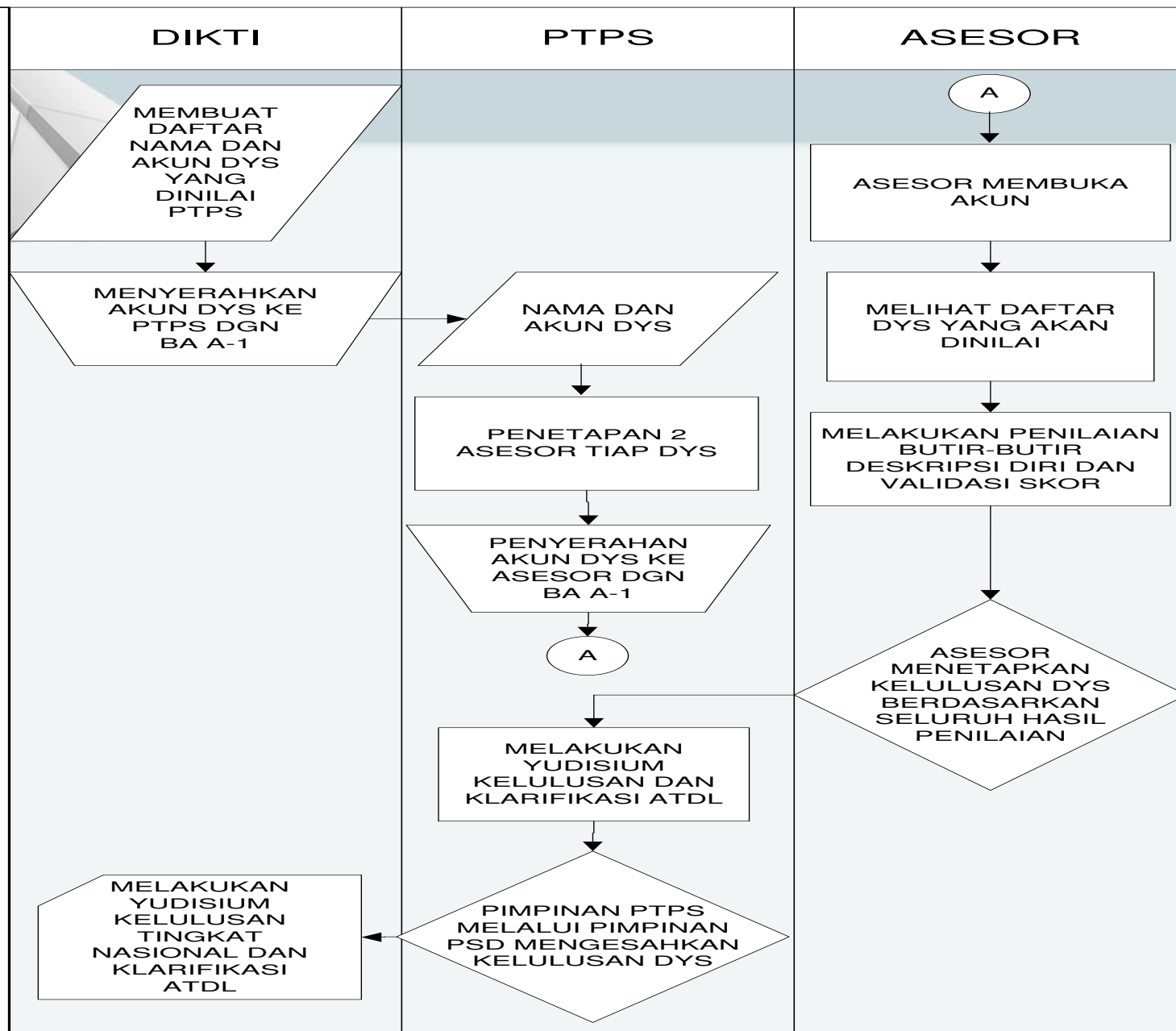
PENILAIAN PERSEPSIONAL DYS OLEH PENILAI PERSEPSIONAL DI PTU



PENILAIAN PERSEPSIONAL DYS OLEH PENILAI PERSEPSIONAL DI PTU-PTS



PENILAIAN DESKRIPSI DIRI DAN PENETAPAN KELULUSAN DYS OLEH ASESOR DI PTPS





PANDUAN SISTEM SERDOS *ONLINE*

- Pengelolaan Data/Informasi Serdos secara *online* digunakan dalam:
 - Pengusulan DYS
 - Pengisian Deskripsi Diri
 - Penilaian oleh PP dan Asesor
- Alamat: <http://serdos.dikti.go.id>



KELOMPOK PENGGUNA SERDOS *ONLINE*

- Peserta (Dosen yang disertifikasi, DYS)
- Perguruan Tinggi Pengusul (PTU)
- Perguruan Tinggi Penilai Sertifikasi (PTPS)
- Manajemen Dikti
- Administrator
- Pejabat PTN/Kopertis
- Mahasiswa sebagai Penilai Persepsional (PP)
- Sejawat dan Atasan sebagai Penilai Persepsional (PP)
- Asesor sebagai Penilai Personal (ASR)



TATA CARA SERDOS *ONLINE*